



Regional. Nachhaltig. Individuell.

Manig & Palme – Ihr klimaneutraler Partner in der Region.



Leitwerte.

Mit unseren Werten. Für Ihre.

Seit über 30 Jahren sind wir von Manig & Palme für unsere Kunden da. Mehr als 50 Mitarbeiter und Mitarbeiterinnen zählen zu den zentralen Werten unseres Unternehmens.

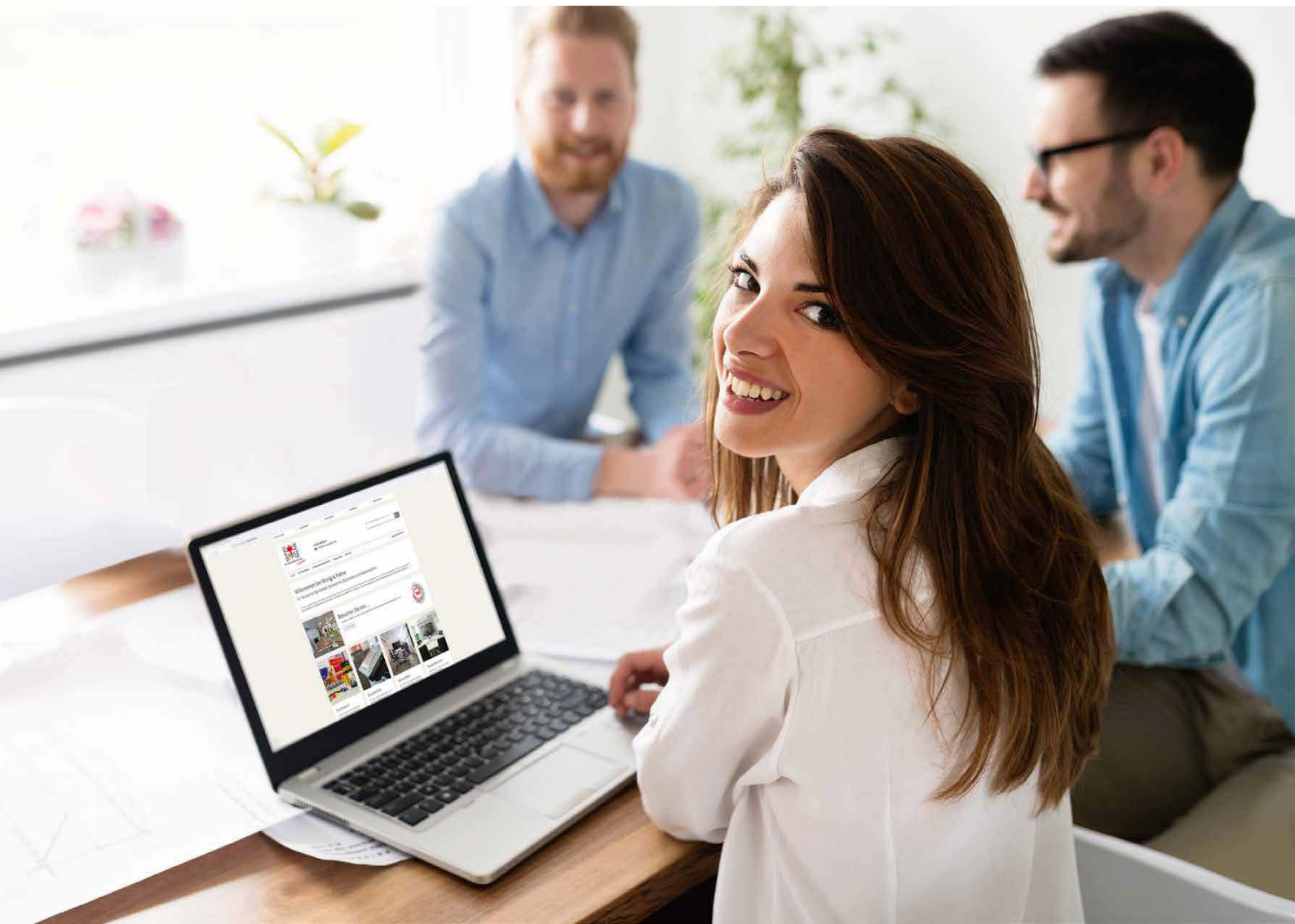
Sie stehen und wirken zusammen für Manig & Palme und schaffen gemeinsam Werte für die Region.

Wir von Manig & Palme sind überzeugt, dass nur partnerschaftliche Zusammenarbeit mit unseren Kunden, Lieferanten, Mitarbeitern und Mitarbeiterinnen langfristig zu erfolgreichem Miteinander führt.

Von der individuellen Service- und Leistungsstärke, die daraus resultiert und die sich in klaren Zahlen darstellt, profitieren Sie als unser Auftraggeber ebenso wie von der regionalen Nähe.

Nachhaltiges unternehmerisches Denken und Handeln, bei dem wir auch Sie als Kunden unterstützen, ist für uns ein wesentlicher Leitwert.

Lars Gärtner
Geschäftsführer





Schloss Wackerbarth Radebeul

Die Nähe zu Ihnen
ist die Basis unserer
Zusammenarbeit.

Regional. Ihr Partner vor Ort.

Traditionsbewusstsein und Innovation, unternehmerisches Denken und planvolles Handeln, Kompetenz und Leidenschaft sind heute und in Zukunft die Stärken von Manig & Palme und unseren Mitarbeiter und Mitarbeiterinnen.

Dieses Selbstverständnis ist von Beginn an Basis unserer Kommunikation mit Ihnen.

So, wie wir das für uns umsetzen, handeln wir das auch für Sie. In unserer Arbeit für unsere Kunden zeichnen uns regionale Nähe und spezifische Kenntnisse der Branche aus. Von dieser Kombination profitieren wir in unserem Wirken – und Sie mit uns.

Vorteile und Gewinne steigern, während Anstrengungen und Ausgaben gleichzeitig verringert werden? Nur möglich mit tiefem Verständnis der branchenspezifischen und regionalen Voraussetzungen.

Wir profitieren dabei von kurzen Wegen und der Branchenkompetenz, hören Ihnen zu, analysieren gemeinsam den Bedarf und erreichen so für Sie und mit Ihnen Optimierung Ihrer Effizienz, Reduzierung von Kosten, Nachhaltigkeit von Prozessen und Zufriedenheit der Beschäftigten.

In der Region verankert. Bundesweit aufgestellt.

- Manig & Palme ist Versorger und Dienstleister für C-Artikel in der Region Sachsen. Mit über 50 Mitarbeitern und Mitarbeiterinnen versorgen wir seit mehr als 20 Jahren regionale Finanzinstitute – mit allem, was Sie für Ihr Business/Institut benötigen >> www.manig-palme.de
- Manig & Palme ist gleichzeitig eines von 13 Mitgliedern der MGW, dem drittgrößten Anbieter der Bürobranche mit einem Umsatzvolumen von ca. 185 Millionen Euro
- In jeder Region ein starker Partner: Wir sind bundesweit für Sie da – an 22 Standorten mit insgesamt 750 Beschäftigten
- 13 vernetzte moderne Logistikzentren mit 45.000 qm Logistikfläche, Zugriff auf über 16.000 branchenspezifische Artikel und weitere 80.000 lagerführende Artikel der Büroversorgung an über 100.000 Lagerplätzen
- Belieferung mit eigenem Fuhrpark und durch eigene Mitarbeiter und Mitarbeiterinnen – mit über 100 Fahrzeugen liefern wir, wann Sie wollen und wohin Sie wollen – zu den Öffnungszeiten Ihrer Filialen und bis zum Schreibtisch



Kapital Netzwerk:

**Die breite und erprobte Vernetzung
all unserer Industriepartner – Ihr Plus.**

Manig & Palme bietet langjährige Erfahrung in verschiedenen Branchen und ständige Weiterentwicklung. Als Partner einer starken Gemeinschaft vervielfachen sich unsere Möglichkeiten – und die Vorteile für Sie!





Ökologische
Lösungen und
Dienstleistungen auf
dem Weg zu Ihrer
Klimaneutralität

Nachhaltig.

Konsequent Ressourcen schonen: Wir sind klimaneutral.

Im Verständnis von Manig & Palme beinhaltet Nachhaltigkeit verantwortungsvolles Handeln im sozialen, ökologischen und ökonomischen Bereich. Wir füllen das Wort mit Inhalten und Taten. Im Sinne unserer am Menschen orientierten Unternehmensphilosophie umfasst unser Sortiment einen ständig wachsenden Anteil umweltfreundlicher Artikel.

Nachhaltigkeit und Klimaneutralität – für uns Unternehmensziele, bei deren Erreichung wir auch unsere Kunden aktiv unterstützen. Regional nah und in engem persönlichen Kontakt arbeiten wir gemeinsam mit unseren Kunden, Mitarbeiterinnen, Mitarbeitern und Lieferanten daran, den gesamten Versorgungsprozess nachhaltiger zu gestalten. Indem wir aufmerksam entscheiden, bewirken wir dauerhaft Verbesserung und schützen unsere Umwelt.



- **Manig & Palme ist seit 2021 klimaneutrales Unternehmen inklusive klimaneutraler Ausgangslogistik**
- **Umweltfreundliche und nachhaltige Produkte über alle Sortimente**
- **Nutzung des Mehrwegsystems**
- **Bündelung aller Lieferungen in einem Bestell- und Anlieferprozess**
- **Umweltfreundliche und minimierte Verpackungs- und Lieferlösungen**
- **Kurze optimierte Lieferprozesse durch unseren eigenen Fuhrpark**
- **Der Großteil unseres Strombedarfs wird über unsere hauseigene Photovoltaik Anlage gedeckt**
- **Einsatz umweltfreundlicher LED Lager- und Büroraumbeleuchtung mit hoher Energieeffizienz**

Individuell. Umfassendes Branchensortiment.

Die hohe Sortimentstiefe und ständige Recherche auf der Suche nach Optimierung sind beste Voraussetzungen dafür, die Manig & Palme zum idealen Partner für Finanzinstitute zu machen.

- Über unsere moderne E-Procurement-Plattform haben Sie Zugriff auf eine Vielzahl von Katalogen weiterer Lieferanten, die unser Sortiment ergänzen und abrunden
- Wir führen über alle Warengruppen nachhaltige und klimaneutrale Sortimente
- 130 Rahmenverträge mit namhaften Herstellern für die C-Artikelversorgung
- Partner für Finanzinstitute, Kliniken und öffentlicher Verwaltung

*Eventuelle Preisangaben mit Preisstand Januar 2021, aktuelle Preise finden Sie in unseren Onlineshops oder auf Anfrage.

*Blätterkatalog „Trendprodukte“ **
<http://www.manig-palme.net/kataloge/trends>



*Blätterkatalog „Hygiene & Reinigung“ **
<http://www.manig-palme.net/kataloge/hygiene>



*Blätterkatalog „Ökoprodukte“ **
<http://www.manig-palme.net/kataloge/oekobroschuere>



Bei uns finden Sie umweltfreundliche und zertifizierte Produkte in allen Sortimenten. So unterstützen wir Sie bei der Erreichung von Klimaneutralität und Nachhaltigkeit.



Über 16.000 branchenspezifische und kundenindividuelle Artikel lagernd, wie Kontoauszugspapier, ZV-Vordrucke, Flyer, etc.



Bürotechnik und -ausstattung, Büroprodukte und EDV-Zubehör, Direktverträge mit allen namhaften Herstellern der Bürobedarfsbranche



Hygiene- und Reinigungsprodukte für Küche, Filial-, Sanitär- und Waschräume, Waschräumkonzepte, Spenderleihverträge



Druckerverbrauchsmaterial, Toner und Papiere aller bekannten und validierten Hersteller



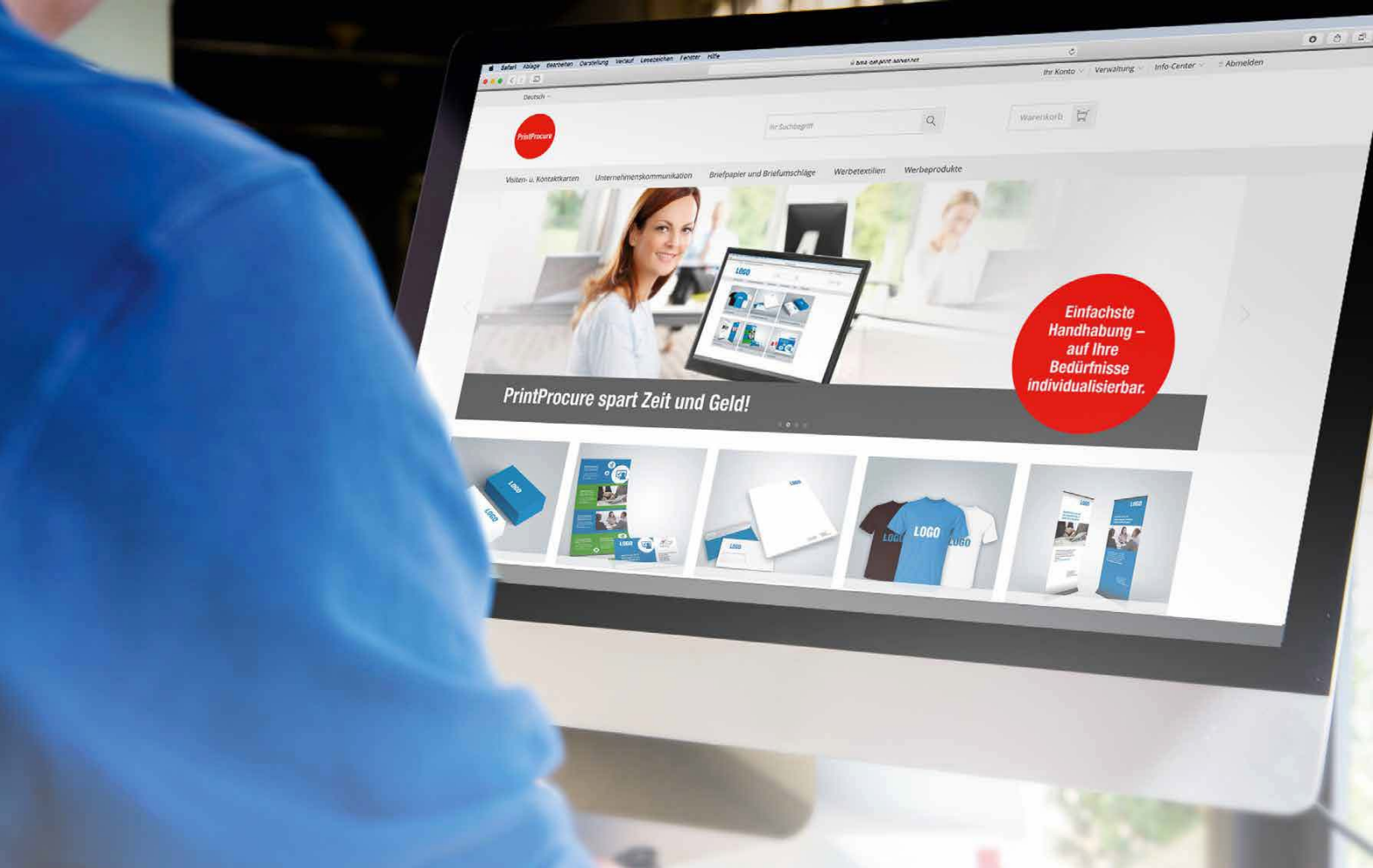
Getränke und Bewirtungsartikel für Meetings, Veranstaltungen und Mitarbeiter und Mitarbeiterinnen



Bestellen, Verwalten und Personalisieren von Geschäftsdrucksachen, Werbeartikeln und C-Artikeln in einem effektiven und umfassenden Beschaffungsprozess



Unsere Werbemittelplattform bietet Ihnen 160.000 Werbeartikel von 180 Herstellern und Lieferanten



E-Procurement.

Genau auf Sie zugeschnitten.

- Moderne E-Procurement-Plattform als zentrales Bestellsystem
- Auf Ihre Bedürfnisse abgestimmter Bestellprozess mit vielen individuellen Einstellungsmöglichkeiten
- Anbindung Ihrer wichtigen Geschäftspartner und Dienstleister an Bestellplattform und Versorgungsprozess
- Anbindung an unser Web-to-Print-Tool PrintProcure zur Digitalisierung von Druck-Erzeugnissen, hier im Video erklärt:
- Budgetierung, Rechte-Rollen-System, Genehmigungsworkflow
- Branchenspezielle Controlling Module
- Datenschutz durch SSL-Verschlüsselung
- Abbildung individueller digitaler Beschaffungsprozesse
- Mehr als 300 Webshops aber auch telefonische und schriftliche Auftragsannahme



<https://www.buerobedarf-sachsen-manig-palme.de/sortiment-buerobedarf/printprocure/>

Gute Dienste.

Was wir alles für Sie leisten:

- **Prozessoptimierung**
Consulting und Projektmanagement zur Optimierung von Sachkosten und Prozessen
- **Logistik**
Eigene regionale Lagerlogistik, Transport- und Kurierdienstleistungen, Einlagerung kundenspezifischer Artikel, Warenlieferungen und Verteileraufträge durch eigenen Fuhrpark, zentral, in Filialen oder bis zum Schreibtisch, unter Berücksichtigung Ihrer Öffnungszeiten und nachhaltiger Kriterien
- **Werbeartikel Full Service**
Beratung, Beschaffung und Verteilung individueller Werbeartikel, bestandsgeführt mit Namensnachweisführung
- **Druck-Dienstleistungen**
mit Genehmigungsworkflow: Geschäftspapiere, Visitenkarten, Flyer, Broschüren, Codierung von Zahlungsverkehrsvordrucken uvm. innerhalb eines digitalen Bestellprozesses
- **Rechnungsprozesse**
Bereitstellung von Rechnungen nach Vorgaben, nach Sach- bzw. Etatkonten und Kostenstellen

Im konsequenten Wandel vom Versorger zum Dienstleister gehen wir mit Ihnen den Weg zur Digitalisierung Ihrer Prozesse.





Gemeinsam
optimieren wir
nachhaltig Ihre
Prozesse.

Controlling.

Nachhaltig und transparent.

- Budgetierung nach Sach-/Buchkonten, Kostenstellen und Warengruppen
- Elektronische Namensnachweisführung und Inventarisierung
- Digitale Sammelrechnung nach Sach-/Buchkonten, Kostenstellen mit Schnittstellenanbindung
- Verbrauchswerte nach Konten, Kostenstellen und Warengruppen
- Rechte-Rollen-System und Genehmigungsworkflow
- Datenaufbereitung für Ihren Nachhaltigkeitsbericht
- Auf Wunsch X-Rechnungen oder andere elektronische Rechnungsformate

Mehrwert.

Das bringen wir Ihnen.

- **Regional nah und in engem persönlichen Kontakt** arbeiten wir gemeinsam mit unseren Kunden, Mitarbeitern, Mitarbeiterinnen und Lieferanten daran, den gesamten Versorgungsprozess nachhaltiger zu gestalten
- Manig & Palme als Gesellschafter der MGW bietet Ihnen eine **hohe Warenverfügbarkeit und Ausfallsicherheit** durch 13 vernetzte logistische Standorte
- **Unsere eigene Frachtlogistik liefert, wann und wohin Sie wollen** – kurze Wege und ein moderner Fuhrpark schonen die Umwelt und vermeiden CO2
 - 15.000 Packstücke je Monat
 - 26.000 Positionen je Monat
- **Hohe Sortimentstiefe**, ständige Recherche auf der Suche nach Optimierung – das sind Voraussetzungen, die Manig & Palme zum **idealen Partner für alle** macht
- **Wir gehen auf Ihre Anforderungen ein** – flexible Lösungen für Ihre individuellen Bedürfnisse
- Ihre geschäftspolitischen Lieferanten binden wir auf Anforderung in die **E-Procurement- und Versorgungsprozesse** mit ein
- Wir bieten auf Ihre Branchenbedürfnisse zugeschnittene **E-Procurement-Lösungen** auf Basis frei kombinierbarer und erweiterbarer Module – über 100 Dienstleistungsbausteine wurden bereits mit unseren Kunden entwickelt
- **Persönlicher Ansprechpartner** im Innen- und Außendienst
- Bestellungen, welche bis spätestens 12:00 Uhr eingehen, können am Folgetag zugestellt werden.

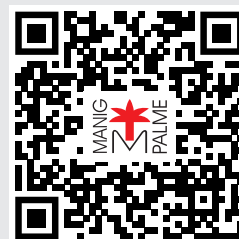




Ihre Fachberatung mit hoher Branchenkenntnis.

- Wir freuen uns auf Ihre Kontaktaufnahme:

Manig & Palme GmbH
Gartenstraße 63, 01445 Radebeul
Telefon: 0351 83264-0
E-Mail: info@manig-palme.de
Web: www.manig-palme.de



<https://www.manig-palme.de/kontakt/>



Wir unterstützen Ihr Kostenmanagement.

Kurze Wege, verbindliche Aussagen
und professionelle Lösungen.

Wir freuen uns auf Sie!
Manig & Palme – Ihr Partner in der Region!

Manig & Palme GmbH
Gartenstraße 63 • 01445 Radebeul • Telefon: 0351 83264-55
E-Mail: buerobedarf@manig-palme.de • www.manig-palme.de

Amtsgericht Dresden HRB 935
Geschäftsführer: Claudia Manig, Lars Gärtner

© 2023 Manig & Palme GmbH

