

Legamaster

We make communication visible



DISCOVER 2
Professional Displays



Das Discover 2 Professional Display eröffnet neue Horizonte: Als konsequente Weiterentwicklung der ersten Generation bieten die Geräte der Discover 2-Serie bewährte Qualität in Kombination mit neuen Funktionen. Insbesondere für den stark nachgefragten und schnell wachsenden Markt der öffentlichen Informationsdisplays bieten die Geräte aufregende Möglichkeiten. Entdecken Sie die Möglichkeiten der Informationspräsentation mit dem Legamaster Discover 2 Professional Display.

Intuitive Bedienung - Neue Benutzeroberfläche

Die neuen Discover 2-Displays bieten eine Reihe benutzerfreundlicher Funktionen, die über den Startbildschirm direkt zugänglich sind. Mit dem Media Player können Sie auf alle Medien auf dem Bildschirm zugreifen, neue Medien über QR-Code hinzufügen und sogar eine Wiedergabeliste als lokalen Digital-Signage-Inhalt erstellen. Das Eingabemenü ermöglicht die Auswahl verschiedener Eingabequellen, während Sie über die Einstellungen die Bildschirmkonfiguration anpassen können. Über das All Apps-Menü können Sie bereits installierte Apps öffnen und neue hinzufügen. Die vorinstallierten Apps E-Share und LoopSign sind bereits auf dem Bildschirm installiert, erfordern jedoch separate Lizenzen zur Aktivierung - eine Testversion ist verfügbar. Unten rechts finden Sie auch Statusanzeigen für aktive WLAN-, Ethernet- und USB-Verbindungen, die nur sichtbar sind, wenn sie aktiviert sind.

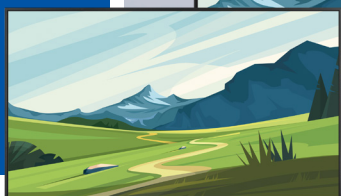
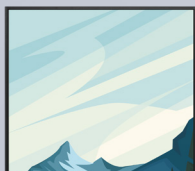


Narrow Casting & Digital Signage-Funktion

Die Geräte der Discover 2-Serie sind nicht nur ideale Präsentationsmedien im Büro, im Konferenzraum oder im Klassenzimmer. Sie bieten auch eine benutzerfreundliche Übertragung von Inhalten von Ihrem mobilen Gerät auf den Bildschirm und die Erstellung einer Wiedergabeliste daraus. Sie können auch eine automatische Ein-/Aus-Funktion einrichten, einschließlich Autoplay und Tagesplanung, um die Inhalte anzuzeigen. Zusätzlich haben wir die LoopSign-App auf den Geräten vorinstalliert, eine App für Digital-Signage-Lösungen. Diese bietet zentrales Content-Management für die Verwaltung und Wiedergabe von Inhalten und ist somit die ideale Ergänzung zur integrierten Streaming-Funktionalität. Dadurch eignen sich die Discover 2-Displays auch ideal als Digital-Signage-Lösungen und als öffentliche Informationsdisplays.

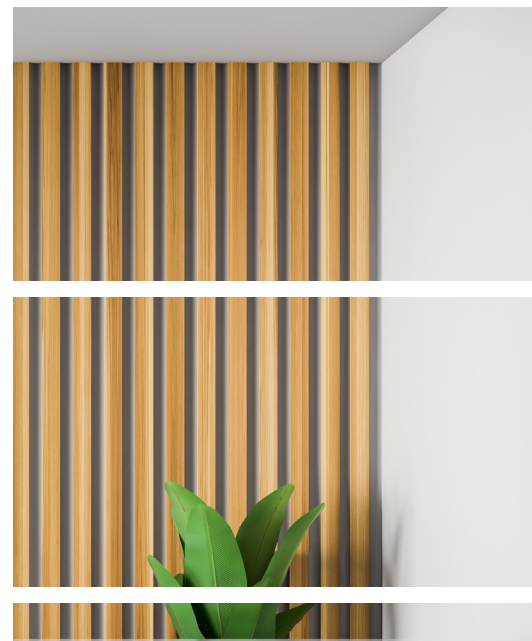


Unterstützung für Quer- und Hochformat & automatische Bildrotation
 Neu und für den Einsatz als Digital-Signage-Display sehr nützlich ist auch die Möglichkeit, die Discover 2-Displays sowohl im Quer- als auch im Hochformat zu verwenden. Diese Funktion ist nicht nur vollständig integriert, sondern die Ausrichtung des Displays wird auch automatisch erkannt und das Bild entsprechend gedreht, sodass kein Eingreifen im Service-Menü oder spezielle Service-Konfigurationen erforderlich sind. Genau so wie man es von Smartphone oder Tablet kennt. Diese Option ist standardmäßig im Einstellungsmenü aktiviert, kann jedoch bei Bedarf auch deaktiviert werden.



Tiling-Funktion für noch mehr Präsentationsfläche

Die Discover 2-Displays verfügen über eine integrierte Tiling-Funktion, mit der Sie einfach und effizient Videowände erstellen können. Die Funktion funktioniert durch das Daisy-Chaining von Verbindungen von einem Bildschirm zum nächsten, ermöglicht durch den mitgelieferten HDMI-Ausgang. Nachdem Sie alle Bildschirme verbunden haben, können Sie im Einstellungsmenü angeben, wo jeder Bildschirm installiert ist - der Bildschirm passt dann das Bild entsprechend an. Mit dem Discover 2 können Sie Videowände bis zu 3x3 Bildschirme ganz ohne zusätzliche Hardware erstellen. Es sollte jedoch beachtet werden, dass hier nur gleichmäßig angeordnete Konfigurationen möglich sind, bei denen das Format der Videowand wiederum ein Seitenverhältnis von 16:9 (vier und neun Displays) aufweist. Wenn Sie unterschiedliche Seitenverhältnisse benötigen, kann dies mithilfe zusätzlicher externer Hardware realisiert werden.

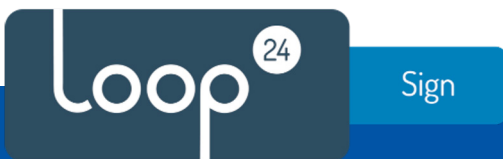




DISCOVER 2 Professional Displays

	DIS-4310	DIS-5510	DIS-6510	DIS-7510	DIS-8610	DIS-9810
Bildschirmdiagonale	43 inch	55 inch	65 inch	75 inch	86 inch	98 inch
Bildschirmauflösung	3.840 x 2.160 px					
Helligkeit	450 cd / m2			500 cd / m2		
Kontrastverhältnis	4000:1			1200:1		
Lebensdauer	50.000 hrs					
Haltbarkeit	18 / 7					
Anschlüsse	2 x HDMI in, 1 x HDMI out 1 x USB 2.0 Type-A 1 x USB 3.0 Type-A 1 x USB 2.0 Type-C 2 x RJ45 1 x Jack 35mm, 1 x Mini Toslink			3x HDMI in; 1 x HDMI out 1 x USB 2.0 Type-A; 1 x USB 3.0 Type-A; 1 x USB 2.0 Type-C 2 x RJ45 1 x Jack 35mm; 1 x Mini Toslink		
Abmessungen (BxHxT)	964,6x552,5x71,4	1233x703,5x71,4	1463,3x838,3x76,4	1685,6x963,7x76,4	1930,8x1101,8x76,4	2212,9x1268,4x79,4

Die vollständigen Spezifikationen entnehmen Sie bitte den jeweiligen Produktdatenblättern



Loopsign ist ein benutzerfreundliches Content-Management-Tool. Sie können das Tool und seine Funktionen 30 Tage lang kostenlos und unverbindlich testen. Scannen Sie dafür einfach den QR-Code. Loopsign bietet zwei Lizenzmodelle, die jährlich pro Gerät berechnet werden. Die Vollversion enthält alle verfügbaren Tools und Integrationen und kostet 85 € pro Jahr und Gerät. Alternativ gibt es das Legamaster Bundle, das eine grundlegende Integration und einen begrenzten Satz von Tools und Funktionen für 20 € pro Jahr pro Bildschirm bietet. Dieses Preismodell ermöglicht eine flexible Anpassung an individuelle Bedürfnisse und Budgets.



LEGAMASTER GmbH
22941 Bargteheide
info@legamaster.de
www.legamaster.de